

## Unsere **STANDORTE**



### Betreutes Einzelwohnen

- Leimen
- Nußloch
- HD-Rohrbach



### Jugendwohngemeinschaft

- Leimen
- Eppelheim
- Neckargemünd



### Betreutes Wohnen mit Fachkraft vor Ort

- Bruchsal

### Kontakt-Zentrum

Tingueux-Allee 25

D-69181 Leimen

☎ 0 62 24 - 97 33 - 51

📠 0 62 24 - 97 33 - 66

✉ betreutes.wohnen@coccius.de

🌐 www.coccius.de

### Geschäftsstelle und Verwaltung

Adalbert-Stifter-Straße 25

D-69181 Leimen

☎ 0 62 24 - 97 33 - 0

📠 0 62 24 - 97 33 - 66

✉ verwaltung@coccius.de

🌐 www.coccius.de

## Sozialpädagogische Projekte

**Schutzkonzept!**



## Sozialpädagogische Projekte

## Betreutes Wohnen



### Daniela Müller

Dipl. Pädagogin

Tingueux-Allee 25

D-69181 Leimen

☎ 0 62 24 - 97 33 - 51

📞 0 176 109 733 46

📠 0 62 24 - 97 33 - 66

✉ mueller@coccius.de

---

## Unser **TEAM**

Wir sind ein interdisziplinäres, multikulturelles Team aus den erzieherischen, sozialpädagogischen und sozialwissenschaftlichen Bereichen.

## Unsere **ZIELGRUPPE**

Weibliche und männliche Jugendliche und junge Erwachsene zwischen 16 und 21 Jahren, die

- über ein hohes Maß an Eigenverantwortung verfügen, jedoch eine alltagsbegleitende Unterstützung benötigen.
- aus Altersgründen nicht mehr in die Struktur einer Wohngruppe passen, eine Heimentlassung kurz bevorsteht oder für die übliche Nachbetreuung nicht ausreicht.
- einen starken Drang nach Unabhängigkeit aufweisen und sich nicht weiter in bestehende Einrichtungen eingliedern lassen.
- aus einem besonders belasteten Milieu und aus mit den üblichen Hilfsangeboten nicht (mehr) erreichbaren Personenkreis stammen.
- eine psychische Instabilität mit Störungen im Sozialverhalten aufweisen.
- von Missbrauch und/oder schweren Gewalterfahrungen betroffen sind.

## Unsere **ZIELSETZUNG**

Verselbständigung von Jugendlichen und jungen Erwachsenen

- unter Berücksichtigung der individuellen Voraussetzungen und Bedingungen, basierend auf einer sich sukzessiv zurückziehenden Betreuung durch die pädagogischen Bezugskräfte
- Assistenz bei Behördenkontakten und in der Bearbeitung von Anträgen und Formularen
- Unterstützung von Zielen und Perspektiven sowie Hilfestellung bei der Umsetzung
- Elternarbeit auf der Grundlage systemischer Familienberatung

---

## Unsere **PÄDAGOGISCHEN SCHWERPUNKTE**

- Aufbau einer vertrauensvollen Beziehung und Zusammenarbeit
- Dialogische Begleitung der Jugendlichen durch das Bezugsbetreuersystem
- Einzel- und Gruppengespräche im Bereich Persönlichkeitsentwicklung und sozialer Kompetenzen
- Finanzielle Haushaltsführung bzw. Schuldenregulierung
- Erlernen häuslicher Fähigkeiten
- Orientierungshilfen für Ausbildung und Beruf
- Unterstützung in der Organisation des Alltags und der Freizeitgestaltung
- Erlebnispädagogische Unternehmungen
- Vermittlung in ärztliche und therapeutische Hilfen
- **Lösungsorientiertes Arbeiten (LOA)**

## Unsere **ANGEBOTE**

für junge Heranwachsende ab 16 Jahren

- Stationäres Betreutes Einzelwohnen in eigenständigen Appartements
- Stationäres Betreutes Wohnen in einer gemeinsamen Wohnanlage
- Betreute gemeinsame Wohnformen
- Ambulante Betreuung
- Betreuungszeiten Montag bis Freitag, am WE nach Vereinbarung
- Gewährleistung einer 24h-Erreichbarkeit
- Kontaktzentrum als tägliche Anlaufstelle
- Bezugsbetreuersystem
- Möglichkeit zur Teilnahme an einem institutionseigenen Motivations- und Förderprojekt zur Vorbereitung eines externen Schulabschlusses

... und **danach** ...

- Rückführung in den elterlichen Haushalt
- eine eigene Wohnung

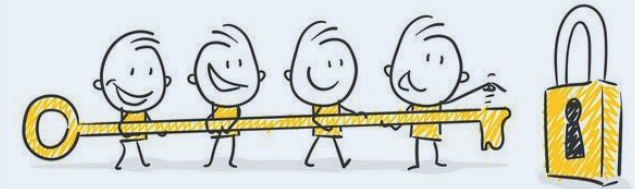
---

## **INTENSIV BETREUTES WOHNEN**

Dieser Baustein richtet sich vor allem an junge Menschen mit einem zusätzlichen erhöhten Bedarf,

- die nicht in Gruppen integrierbar bzw. zu alt für Erziehungsstellen oder eine stationäre Gruppe sind.
- die in großen Teilbereichen eine erkennbare Bereitschaft zur Eigenverantwortung und ein hohes Maß an Autonomiestreben aufweisen, allerdings noch nicht ausreichend in der Lage für ein erfolgreiches Leben in einer eigenen Wohnung sind.

Die jungen Menschen leben in einem eng begleiteten Rahmen mit einer familienähnlichen Anbindung oder mit einer Fachkraft, die im Objekt in einer eigenen Wohneinheit untergebracht ist.



Nähere Informationen erhalten Sie über unsere Homepage [www.coccus.de](http://www.coccus.de)

---